



CARDIOLOGÍA/ Resultados del estudio Darios realizado por la SEC con 24.670 personas

La nueva definición del síndrome metabólico baja un 20% su prevalencia

● Excluye a quienes ya padecen diabetes o enfermedad CV y están siendo tratados

GM REDACCIÓN
Madrid

El 31 por ciento de la población adulta española padece síndrome metabólico (SM). Así lo asegura el estudio Darios, liderado por el Instituto de Investigación Hospital del Mar de Barcelona (y financiado mediante una ayuda no condicionada de AstraZeneca), que se ha basado en 11 estudios poblacionales desarrollados en nuestro país durante la primera década del siglo XXI y en los que han participado 24.670 personas de edades comprendidas entre los 35 y 74 años.

Hasta ahora se consideraba que una persona padece SM cuando presenta tres de los cinco criterios siguientes: glucemia elevada, presión arterial sistólica o diastólica elevada, HDL colesterol disminuido, triglicéridos elevados y medidas de perímetro abdominal por encima de los 102 cm en hombres y de los 88 cm en las mujeres.

Pues bien, el Darios es el primer estudio que ha actualizado la prevalencia de SM en España siguiendo la nueva definición acuñada por la OMS de este síndrome y que excluye a todos aquellos individuos que ya padezcan o hayan padecido alguna enfermedad cardiovascular (CV) o diabetes. Así, mediante esta nueva definición, llamada síndrome metabólico premórbido, la prevalencia en España se sitúa en el 26 por ciento de los hombres y el 24 por ciento de las mujeres.

SM premórbido

“Esta nueva definición permite centrar el uso clínico del síndrome en la prevención primaria de la diabetes y la enfermedad cardiovascular, además reduce la población diana y la delimita a una edad más joven”, asegura Daniel Fernández-Bergés, cardiólogo del Hospital Don Benito-Villanueva de Badajoz y uno de los autores del estudio.

Del total de población estudiada, 7.832 personas padecían SM, con una prevalencia superior en hombres (32 por ciento frente a 29 en mujeres). “Un aspecto que nos llamó la atención a los investigadores fue que, aunque la prevalencia era mayor entre los hombres, a partir de los 55 años, ésta se igualaba entre ambos sexos, y a partir de los 64 años, se duplicaba entre las mujeres”, afirma el especialista, que también es miembro de la Sociedad Española de Cardiología.

“Este hecho podría explicarse por la protección estrogénica del sexo femenino durante la etapa fértil, que desaparece a partir de la menopausia”, continúa el experto.

Otro aspecto importante que ha estudiado Darios —publicado en la última edición de Revista Española de Cardiología— es el riesgo coronario a diez años de las personas con SM. Así, este riesgo fue significativamente mayor entre los hombres, con un ocho



Daniel Fernández-Bergés es uno de los autores del estudio Darios, que sitúa la prevalencia del síndrome en el 26 por ciento en hombres y en el 24 por ciento en mujeres.

por ciento, que entre las mujeres, con un cinco por ciento.

A pesar de ello, las mujeres con SM tienen 2,5 veces más probabilidades de sufrir una enfermedad CV en comparación con las que no padecen el síndrome. Sin embargo, entre los hombres, esta probabilidad se multiplica únicamente por dos.

“Estos datos son de vital importancia ya que se ha comprobado

que la detección precoz de SM es muy útil en prevención primaria de eventos cardiovasculares. Muchas de las personas con SM hacen una vida normal y no tienen consciencia de que el efecto sumatorio de estos factores se traduce en un aumento considerable del riesgo de presentar una enfermedad cardiovascular y/o de desarrollar diabetes”, avisa Fernández-Bergés.



chrome The fast browser

Download Chrome

Compartir

Recomendar 24

Twittear

Tuenti



Herramientas

- Enviar a un amigo
- Valorar
- Imprimir
- En tu móvil
- Rectificar

Además

- Riesgos cardiovasculares
- Nuevos datos

REVISIÓN | Revista española

Uno de cada tres españoles padece síndrome metabólico

■ A partir de los 55 años, la prevalencia es mayor entre los hombres

Europa Press | Madrid

Actualizado viernes 02/03/2012 19:28 horas



Una revisión de estudios poblacionales llevada a cabo por el Instituto de Investigación Hospital del Mar de Barcelona ha revelado que el 31% de la población adulta española padece síndrome metabólico (SM), una agrupación no casual de diferentes factores de riesgo o alteraciones que aumenta la probabilidad de padecer diabetes o enfermedad cardiovascular asociada.

Así se desprende de los resultados de esta investigación publicada en la última edición de la '[Revista Española de Cardiología](#)', de la Sociedad Española de Cardiología (SEC), tras el análisis de 11 estudios poblacionales que incluyeron a un total de 24.670 personas de edades comprendidas entre los 35 y 74 años.

Se considera que una persona padece síndrome metabólico cuando presenta tres de los cinco criterios siguientes: glucemia elevada, **presión arterial** sistólica o diastólica elevada, HDL colesterol disminuido, triglicéridos elevados y medidas de perímetro abdominal por encima de los 102 centímetros en hombres y de los 88 en las mujeres.

"Todos estos criterios son conocidos factores de riesgo cardiovascular", reconoce el cardiólogo del Hospital Don Benito-Villanueva de Badajoz y uno de los autores del estudio, Daniel Fernández-Bergés, de ahí que "las personas que padecen síndrome metabólico tengan el doble de probabilidades de sufrir una enfermedad cardiovascular".

Además, este síndrome también multiplica por 1,5 el riesgo de mortalidad "por cualquier causa", según ha asegurado.

Teniendo esto en cuenta, la revisión de estudios reveló cómo, de las más de 24.000 personas analizadas, **un total de 7.832 personas** padecían síndrome metabólico, con una prevalencia superior en hombres (32% frente a 29% en mujeres).

"Un aspecto que llamó la atención a los investigadores fue que, aunque la prevalencia era mayor entre los hombres, a partir de los 55 años, ésta se igualaba entre ambos sexos, y a partir de los 64 años, se duplicaba entre las mujeres", afirma el especialista.

Este hecho, según este experto, "podría explicarse por la protección estrogénica del sexo femenino durante la etapa fértil, que desaparece a partir de la menopausia".

Más riesgo coronario

Otro aspecto importante que se analizó en el estudio fue el riesgo coronario a diez años de estas personas con síndrome metabólico,

publicidad

Salud Blogs más leídos Últimas noticias

- El secreto para que una dieta funcione
- 'Siento curiosidad por el olor de las personas'
- La calidad del sueño no empeora con la edad
- Ejercer la prostitución para llegar a ser médico
- El 31% de los españoles sufre síndrome metabólico
- La sexualidad es un juego
- '¿Marihuana?... No me acuerdo'
- El sentido más olvidado
- No comer pescado reduce el volumen del cerebro
- Polémica por un artículo a favor del infanticidio

[Ver lista completa](#)

publicidad

observando que era significativamente mayor entre los hombres, con un 8% frente al 5% de las mujeres.

A pesar de ello, las mujeres con este trastorno presentaban **2,5 veces más probabilidades de sufrir una enfermedad cardiovascular** en comparación con las que no padecían el síndrome. Sin embargo, entre los hombres, esta probabilidad se multiplica únicamente por dos.

"Estos datos son de vital importancia, ya que se ha comprobado que la detección precoz del síndrome es muy útil en prevención primaria de eventos cardiovasculares. Muchas de las personas hacen una vida normal y no tienen conciencia de que el efecto sumatorio de estos factores se traduce en un aumento considerable del riesgo de presentar una enfermedad cardiovascular y/o de desarrollar diabetes", advierte el doctor Fernández-Bergés.

Síndrome metabólico premórbido

El estudio también ha sido el primero que ha actualizado la prevalencia del síndrome metabólico en España siguiendo la nueva definición acuñada por la Organización Mundial de la Salud (OMS), que excluye a todos los individuos que ya padezcan o hayan padecido alguna enfermedad cardiovascular o diabetes.

Así, mediante esta nueva definición, llamada síndrome metabólico premórbido, la **prevalencia en España** se situaría en el 26% de los hombres y el 24% de las mujeres.

"Esta nueva definición permite centrar el uso clínico del síndrome en la prevención primaria de la diabetes y la enfermedad cardiovascular, además reduce la población diana y la delimita a una edad más joven", concluye el doctor.

PUBLICIDAD [cuenta NÓMINA de ING DIRECT, Visa gratis año tras año](#)

Anuncios Google

Solución Ojos Cansados

Despiértate con una mirada joven y luminosa para todo el día!
www.garnier.es/ojos-cansados

Chequeo Cardíaco Completo

CardioExpress... ¡Stop a meses de espera sin diagnóstico! En 2 h todo
www.triasdebes-cardiologia.es

Menopausia

Indasec esta contigo para hacerte la vida mas cómoda.
www.indasec.com



El 31% de españoles tiene síndrome metabólico

⊕ UNA REVISIÓN de estudios poblacionales llevada a cabo por el Instituto de Investigación Hospital del Mar de Barcelona ha revelado que el 31% de la población adulta española padece síndrome metabólico, agrupación no casual de factores de riesgo o alteraciones que sube la probabilidad de padecer diabetes o enfermedad cardiovascular asociada.

El 31 por ciento de la población española padece síndrome metabólico

VIERNES, 02 DE MARZO DE 2012 18:44 , EFE

Me gusta



El 31 por ciento de la población adulta española padece síndrome metabólico (SM), una agrupación no casual de diferentes factores de riesgo, como obesidad abdominal, glucemia y presión arterial elevada, que aumenta la posibilidad de padecer diabetes o enfermedad cardiovascular asociada. Así se muestra en un artículo en la última edición de la Revista Española de Cardiología, editada por la Sociedad Española de Cardiología (SEC), sobre el estudio Darios.

Este estudio, liderado por el Instituto de Investigación Hospital del Mar de Barcelona, se ha basado en once estudios poblacionales desarrollados en España en la primera década del presente siglo, en los que han participado 24.670 personas, de edades comprendidas entre los 35 y 74 años.

Según la SEC, se considera que una persona padece síndrome metabólico cuando presenta tres de cinco criterios que son glucemia elevada, presión arterial sistólica o diastólica elevada, HDL colesterol disminuido, triglicéridos elevados y medidas de perímetro abdominal por encima de los 102 centímetros en hombres y de los 88 centímetros en las mujeres.

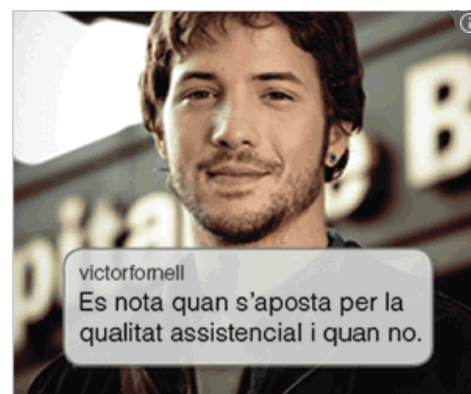
Uno de los autores del estudio, el doctor Daniel Fernández-Bergés, señala que "está demostrado que las personas que padecen síndrome metabólico tienen el doble de probabilidades de sufrir una enfermedad cardiovascular y multiplica por 1,5 el riesgo de mortalidad por cualquier causa".

Del total de población estudiada, 7.832 personas padecían síndrome metabólico, con una prevalencia superior en hombres (32 por ciento) que en mujeres (un 29 por ciento), aunque a partir de los 55 años, ésta se iguala entre ambos sexos y, a partir de los 64 años, se duplica en las mujeres.

Otro aspecto estudiado por Darios es el riesgo coronario a los diez años de contraer esta enfermedad, riesgo significativamente mayor entre los hombres (un 8 por ciento), que entre las mujeres (un 5 por ciento), aunque las mujeres con síndrome tienen 2,5 veces más probabilidades de sufrir una enfermedad cardiovascular en comparación con las que no lo padecen.

El estudio Darios es el primero que incluye la nueva definición de la OMS sobre el síndrome metabólico y que excluye a las personas que ya padecen diabetes o enfermedad cardiovascular y están siendo tratadas.

Esta redefinición, llamada síndrome metabólico premórbido, disminuye en un 20 por ciento la prevalencia del síndrome metabólico, siendo del 26 por ciento en hombres y del 24 por ciento en mujeres.

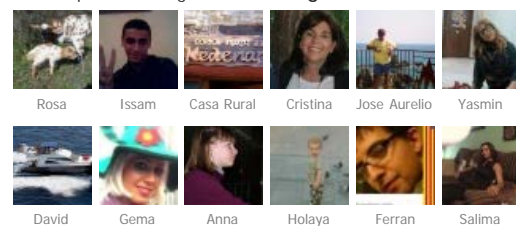


Publicidad Google



El Faro Digital en Facebook

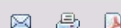
Me gusta

A 2,973 personas les gusta **El Faro Digital**.

Rosa Issam Casa Rural Cristina Jose Aurelio Yasmin
David Gema Anna Holaya Ferran Salima

Plug-in social de Facebook

COMPARTIR ▶


Añadir Comentario:

Publicidad

Pregunte MÃ©dico Online 5 MÃ©dicos estÃ¡n en lÃ­nea. Pregunte y obtenga su respuesta ya! [Medicina.JustAnswer.es](#)

Cursos Gratis del Inem +290 Cursos Gratis (Subvencionados) ApÃ©ntate a hacer Cursos Sin Pagar! [CursosGratis.eMagister.com](#)

Chequeo Cardiaco Completo CardioExpress... Â¡Stop a meses de espera sin diagnÃ³stico! En 2 h todo [www.triasdebes-cardio](#)

SoluciÃ³n Ojos Cansados

DespiÃ©rtate con una mirada joven y luminosa para todo el dÃ­a!
[www.garnier.es/ojos-cans](#) Anuncios Google

EL DIA .ES



Suscriptores



Secciones [Tenerife](#) [Carnaval](#) [Criterios](#) [Canarias](#) [La Palma](#) [Sociedad](#) [Sucesos](#) [Economía](#) [Nacional](#) [Internacional](#) [Cultura](#) [Gente](#) [Gastronomía](#) [Deportes](#)

SÁBADO, 3 DE MARZO DE 2012

[ANUNCIOS](#) [HEMEROTECA](#) [PROMOCIONES](#) [FOTOS](#) [SERVICIOS](#) [ENCUESTAS](#) [DOCUMENTOS](#)

LO ÚLTIMO:

Portada > **Sociedad**

[Follow @eldia_sociedad](#)



Casi un tercio de los españoles padece síndrome metabólico

El 31% de la población adulta española padece síndrome metabólico (SM), una agrupación no casual de diferentes factores de riesgo, como obesidad abdominal y presión arterial elevada, que aumenta la posibilidad de padecer diabetes o enfermedad cardiovascular asociada, según revela la Sociedad Española de Cardiología.

3/mar/12 01:17 0 votos

[Edición impresa](#) [Sin comentarios](#)



[f Compartir](#)

[Tweet](#)



EFE, Madrid

El 31% de la población adulta española padece síndrome metabólico (SM), una agrupación no casual de diferentes factores de riesgo, como obesidad abdominal, glucemia y presión arterial elevada, que aumenta la posibilidad de padecer diabetes o enfermedad cardiovascular asociada.

Así se muestra en un artículo en la última edición de la Revista Española de Cardiología, editada por la Sociedad Española de Cardiología (SEC), sobre el estudio Darios.

Este estudio, liderado por el Instituto de Investigación Hospital del Mar de Barcelona, se ha basado en once estudios poblacionales desarrollados en España en la primera década del presente siglo, en los que han participado 24.670 personas, de edades comprendidas entre los 35 y 74 años.

Según la SEC, se considera que una persona padece síndrome metabólico cuando presenta tres de cinco criterios que son glucemia elevada, presión arterial sistólica o diastólica elevada, HDL colesterol disminuido, triglicéridos elevados y medidas de perímetro abdominal por encima de los 102 centímetros en hombres y de los 88 centímetros en las mujeres.

Uno de los autores del estudio, el doctor Daniel Fernández-Bergés, señala que "está demostrado que las personas que padecen síndrome metabólico tienen el doble de probabilidades de sufrir una enfermedad cardiovascular y multiplica por 1,5 el riesgo de mortalidad por cualquier causa".

Del total de población estudiada, 7.832 personas padecían síndrome metabólico, con una prevalencia superior en hombres (32%) que en mujeres (un 29%), aunque a partir de los 55 años ésta se iguala entre ambos sexos y, a partir de los 64 años, se duplica en las mujeres.

Otro aspecto estudiado por Darios es el riesgo coronario a los diez años de contraer esta enfermedad, riesgo significativamente mayor entre los hombres (un 8 por ciento), que entre las mujeres (un 5%), aunque las mujeres con síndrome tienen 2,5 veces más probabilidades de sufrir una enfermedad cardiovascular en comparación con las que no lo padecen.

El estudio Darios es el primero que incluye la nueva definición de la OMS sobre el síndrome metabólico y que excluye a las personas que ya padecen diabetes o enfermedad cardiovascular y están siendo tratadas.

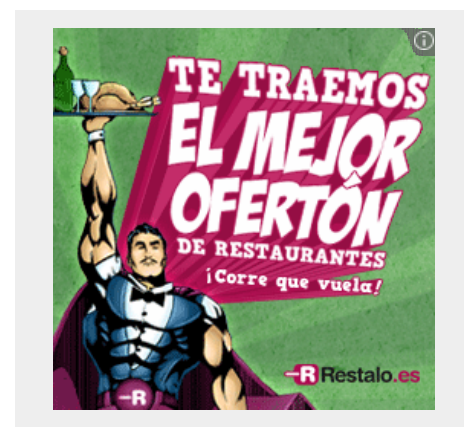
Esta redefinición, llamada síndrome metabólico premórbido, disminuye en un 20% la prevalencia del síndrome metabólico, siendo del 26 por ciento en hombres y del 24% en mujeres.

...

Destacamos

Anuncian nuevos datos sobre la ropa y un coche en el caso...

La Guardia Civil pedirá mañana lunes la colaboración ciudadana para tratar de localizar a Yéremi Vargas, el niño grancanario que... [más](#)



+ leído [Sociedad](#) + valorado

- Más de la mitad de los pacientes creen que tienen algo o mucho control sobre las enfermedades
- Falleció Esther Sarraute, exconcejala de Santa Cruz
- El herpes simple activa la respuesta inmune en vez de bloquearla
- Concurso de FM: los criterios y subcriterios
- Carlos Pobes: "Detectar un neutrino es tanto como que te toque el gordo"
- El alumnado crece un 8% en tres años a causa de la crisis
- El glaciar Perito Moreno inicia su ruptura
- Condenado un estudiante por agredir a su profesora en Tenerife
- Políticos "menos de 30": listos para el relevo
- Tenerife acogerá la primera escuela de risoterapia con prácticas monitorizadas

PUBLICIDAD

PUBLICIDAD

VUELVE

EL DEPÓSITO GASOL

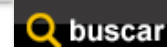
CADA VEZ MÁS GENTE DISFRUTA DEL EFECTO GASOL
HAZ CRECER TUS AHORROS CON UN TIPO MUY ALTO

BANCO POPULAR

HASTA EL 31 DE MARZO



lainformacion.com ... Internautas entre rejas



lainformacion.com

Secciones

Salud

Nutrición

Pediatría

Reproducción

Corazón

Cáncer

Enfermedad mental

Investigación médica

lunes, 05/03/2012 - 10:10 h

ADemás

Humor

Vídeo

Fotogalerías

Fotos

Gráficos

Blogs

Lo último

Lo Más

Temas

Tiempo

Tráfico

Microservios

Practicopedia

ENFERMEDADES CARDÍACAS

El 31 por ciento de la población española padece síndrome metabólico

02/03/2012 | lainformacion.com

El 31 por ciento de la población adulta española padece síndrome metabólico (SM), una agrupación no casual de diferentes factores de riesgo, como **obesidad** abdominal, glucemia y presión arterial elevada, que aumenta la posibilidad de padecer diabetes o **enfermedad** cardiovascular asociada.



Madrid, 2 mar. - El 31 por ciento de la población adulta española padece síndrome metabólico (SM), una agrupación no casual de diferentes factores de riesgo, como obesidad abdominal, glucemia y presión arterial elevada, que aumenta la posibilidad de padecer diabetes o enfermedad cardiovascular asociada.

Así se muestra en un artículo en la última edición de la Revista Española de Cardiología, editada por la **Sociedad Española de Cardiología** (SEC), sobre el estudio Darios.

Este estudio, liderado por el Instituto de Investigación Hospital del Mar de Barcelona, se ha basado en once estudios poblacionales desarrollados en **España** en la primera década del presente siglo, en los que han participado 24.670 personas, de edades comprendidas entre los 35 y 74 años.

Según la SEC, se considera que una persona padece síndrome metabólico cuando presenta tres de cinco criterios que son glucemia elevada, presión arterial sistólica o diastólica elevada, HDL colesterol disminuido, triglicéridos elevados y medidas de perímetro abdominal por encima de los 102 centímetros en hombres y de los 88 centímetros en las mujeres.



Lo más de

hoy

esta semana

este mes

- 1 La crisis nos hace apretar los dientes... y es una enfermedad cada vez más extendida

Uno de los autores del estudio, el doctor Daniel Fernández-Bergés, señala que "está demostrado que las personas que padecen síndrome metabólico tienen el doble de probabilidades de sufrir una enfermedad cardiovascular y multiplica por 1,5 el riesgo de mortalidad por cualquier causa".

Del total de población estudiada, 7.832 personas padecían síndrome metabólico, con una prevalencia superior en hombres (32 por ciento) que en mujeres (un 29 por ciento), aunque a partir de los 55 años, ésta se iguala entre ambos sexos y, a partir de los 64 años, se duplica en las mujeres.

Otro aspecto estudiado por Darios es el riesgo coronario a los diez años de contraer esta enfermedad, riesgo significativamente mayor entre los hombres (un 8 por ciento), que entre las mujeres (un 5 por ciento), aunque las mujeres con síndrome tienen 2,5 veces más probabilidades de sufrir una enfermedad cardiovascular en comparación con las que no lo padecen.

El estudio Darios es el primero que incluye la nueva definición de la **OMS** sobre el síndrome metabólico y que excluye a las personas que ya padecen diabetes o enfermedad cardiovascular y están siendo tratadas.

Esta redefinición, llamada síndrome metabólico premórbido, disminuye en un 20 por ciento la prevalencia del síndrome metabólico, siendo del 26 por ciento en hombres y del 24 por ciento en mujeres.

(Agencia EFE)

Temas relacionados

[ESPAÑA >](#)
[SALUD >](#)
[ENFERMEDAD](#)
[ENFERMEDADES](#)
[ENFERMEDADES CARDÍACAS](#)
[OBESIDAD](#)

[LUGARES >](#)
[MADRID](#)
[ESPAÑA](#)
[ORGANISMOS >](#)
[SOCIEDAD ESPAÑOLA DE CARDIOLOGÍA](#)

[ORGANIZACIÓN MUNDIAL DE LA SALUD](#)



Servicio Asist. Taller

RACE te paga las facturas de tus averías. Además 30€ de gasolina GRATIS por contratar.

[» Pincha aquí](#)

National Geographic

50% DTO: 12 revistas + 8 DVD + Guía de viaje por solo 21€. Incluye gastos de envío.



Curso Community Manager

Aprende a gestionar comunidades online a distancia y a tu ritmo ¡Encuentra trabajo ya!

[» Pincha aquí](#)

Solicita AQUA SERVICE

Beber sano es sencillo. Y ahora 3 meses gratis. Infórmate sin compromiso.

[» Pincha aquí](#)

- 2 Más de dos millones de personas tienen en España enfermedades relacionadas con la retina
- 3 Dime en qué provincia vives y te mostraré el riesgo que tienes de morir de cáncer
- 4 Videojuegos para rehabilitar a enfermos de esclerosis múltiple
- 5 Disfrutar la vida también puede retrasar el envejecimiento del cerebro

[ver más >>](#)

ahora en portada



El 95% de las grandes empresas blinda a sus directivos mientras se abarata el despido

El Gobierno subirá los impuestos a los ricos y prevé crear empleo a final de año



Cómo escribir una novela en un mes



EEUU pide formalmente a Nueva Zelanda la extradición del fundador de Megaupload



Publicidad



¿Tu coche se ha averiado?

Ahora las facturas de tus averías las paga el RACE. Además 30€ de gasolina GRATIS al contratar.

Curso Community Manager

Putin arrasa en las presidenciales rusas y las sospechas de fraude dividen al país

VUELVE
EL DEPÓSITO GASOL
CADA VEZ MÁS GENTE DISFRUTA DEL EFECTO GASOL
HAZ CRECER TUS AHORROS CON UN TIPO MUY ALTO
HASTA EL 31 DE MARZO

RSS Me gusta 52000 Seguir



lainformacion.com ... Internautas entre rejas

buscar

lainformacion.com Secciones Salud Nutrición Pediatría Reproducción Corazón Cáncer Enfermedad mental Investigación médica

lunes, 05/03/2012 - 10:47 h **ADÉMÁS** Humor | Vídeo | Fotogalerías | Fotos | Gráficos | Blogs | Lo último | Lo Más | Temas | Tiempo | Tráfico | Microservios | Practicopedia

INVESTIGACIÓN MÉDICA

Uno de cada tres españoles padece síndrome metabólico

02/03/2012 | lainformacion.com

Una revisión de estudios poblacionales llevada a cabo por el Instituto de Investigación Hospital del Mar de Barcelona ha revelado que el 31 por ciento de la población adulta española padece síndrome metabólico (SM), una agrupación no casual de diferentes factores de riesgo o alteraciones que aumenta la probabilidad de padecer diabetes o enfermedad cardiovascular asociada.

Share Tweet

publicidad



Una revisión de estudios poblacionales llevada a cabo por el Instituto de Investigación Hospital del Mar de Barcelona ha revelado que el 31 por ciento de la población adulta española padece síndrome metabólico (SM), una agrupación no casual de diferentes factores de riesgo o alteraciones que aumenta la probabilidad de padecer diabetes o enfermedad cardiovascular asociada.

MADRID, 2 (EUROPA PRESS)

Una revisión de estudios poblacionales llevada a cabo por el Instituto de Investigación Hospital del Mar de Barcelona ha revelado que el 31 por ciento de la población adulta española padece síndrome metabólico (SM), una agrupación no casual de diferentes factores de riesgo o alteraciones que aumenta la probabilidad de padecer diabetes o enfermedad cardiovascular asociada.

Así se desprende de los resultados de este estudio, conocido como 'Darios', publicados en la última edición de la 'Revista Española de Cardiología', de la **Sociedad Española de Cardiología** (SEC), tras el análisis de once estudios poblacionales que incluyeron a un total de 24.670 personas de edades comprendidas entre los 35 y 74 años.

Se considera que una persona padece síndrome metabólico cuando presenta tres de los cinco criterios siguientes: glucemia elevada, presión arterial sistólica o diastólica elevada, HDL colesterol disminuido, triglicéridos elevados y medidas de perímetro abdominal por

Lo más de

hoy esta semana este mes

- 1 La crisis nos hace apretar los dientes... y es una enfermedad cada vez más extendida
- 2 Más de dos millones de personas tienen en España enfermedades relacionadas con la retina
- 3 Dime en qué provincia vives y te mostraré el riesgo que tienes de morir de cáncer
- 4 Videojuegos para rehabilitar a enfermos de esclerosis múltiple
- 5 Disfrutar la vida también puede retrasar el envejecimiento del cerebro

ver más >>

ahora en portada



¿Lloró Putin ante miles de seguidores al celebrar su victoria?

El 95% de las grandes empresas blinda a sus directivos mientras se abarata el despido

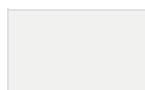
El Gobierno pedirá más esfuerzos a los ricos y prevé mejorar el empleo a final de año



Cómo escribir una novela en un mes



EEUU pide formalmente a Nueva Zelanda la extradición del fundador de Megaupload



encima de los 102 centímetros en hombres y de los 88 en las mujeres.

"Todos estos criterios son conocidos factores de riesgo cardiovascular", reconoce el cardiólogo del Hospital Don Benito-Villanueva de Badajoz y uno de los autores del estudio, Daniel Fernández-Bergés, de ahí que "las personas que padecen síndrome metabólico tengan el doble de probabilidades de sufrir una enfermedad cardiovascular".

Además, este síndrome también multiplica por 1,5 el riesgo de mortalidad "por cualquier causa", según ha asegurado.

Teniendo esto en cuenta, la revisión de estudios reveló como, de las más de 24.000 personas analizadas, un total de 7.832 personas padecían síndrome metabólico, con una prevalencia superior en hombres (32% frente a 29% en mujeres).

"Un aspecto que llamó la atención a los investigadores fue que, aunque la prevalencia era mayor entre los hombres, a partir de los 55 años, ésta se igualaba entre ambos sexos, y a partir de los 64 años, se duplicaba entre las mujeres", afirma el especialista.

Este hecho, según este experto, "podría explicarse por la protección estrogénica del sexo femenino durante la etapa fértil, que desaparece a partir de la menopausia".

MÁS RIESGO CORONARIO

Otro aspecto importante que analizaron en el estudio fue el riesgo coronario a diez años de estas personas con síndrome metabólico, observando como era significativamente mayor entre los hombres, con un 8 por ciento, frente al 5 por ciento de las mujeres.

A pesar de ello, las mujeres con este trastorno presentaban 2,5 veces más probabilidades de sufrir una enfermedad cardiovascular en comparación con las que no padecían el síndrome. Sin embargo, entre los hombres, esta probabilidad se multiplica únicamente por dos.

"Estos datos son de vital importancia ya que se ha comprobado que la detección precoz del síndrome es muy útil en prevención primaria de eventos cardiovasculares. Muchas de las personas hacen una vida normal y no tienen conciencia de que el efecto sumatorio de estos factores se traduce en un aumento considerable del riesgo de presentar una enfermedad cardiovascular y/o de desarrollar diabetes", según avisa el doctor Fernández-Bergés.

SÍNDROME METABÓLICO PREMÓRBIDO

El estudio 'Darios' también ha sido el primero que ha actualizado la prevalencia del síndrome metabólico en **España** siguiendo la nueva definición acuñada por la Organización Mundial de la **Salud (OMS)**, que excluye a todos los individuos que ya padezcan o hayan padecido alguna enfermedad cardiovascular o diabetes.

Así, mediante esta nueva definición, llamada síndrome metabólico premórbido, la prevalencia en España se situaría en el 26 por ciento de los hombres y el 24 por ciento de las mujeres.

"Esta nueva definición permite centrar el uso clínico del síndrome en la prevención primaria de la diabetes y la enfermedad cardiovascular, además reduce la población diana y la delimita a una edad más joven", concluye el doctor.

(EuropaPress)

Temas relacionados

SALUD > ENFERMEDADES ESPECIALIZACIONES MÉDICAS ESTADO FÍSICO INVESTIGACIÓN MÉDICA

LUGARES > ESPAÑA MADRID ORGANISMOS > ORGANIZACIÓN MUNDIAL DE LA SALUD

SOCIEDAD ESPAÑOLA DE CARDIOLOGÍA

Información relacionada

Uno de cada tres españoles padece síndrome metabólico



Vete del taller SIN pagar
 Ahora RACE paga las facturas de tus averías. Contrátalo y llévate 30€ en gasolina.
 » [Pincha aquí](#)



Curso Community Manager
 Aprende a gestionar comunidades online a distancia y a tu ritmo ¡Encuentra trabajo ya!
 » [Pincha aquí](#)



Solicita AQUA SERVICE
 Beber sano es sencillo. Y ahora 3 meses gratis. Infórmate sin compromiso.
 » [Pincha aquí](#)



National Geographic
 50% DTO: 12 revistas + 8 DVD + Guía de viaje por solo 21€. Incluye gastos de envío.
 » [Pincha aquí](#)

Publicidad Ligatus



publicidad



Génesis Seguros -40%
 Tu seguro de coche por 1€ al día
[Calcula tu seguro en 2min](#)



Nueva temporada P/V'12 en
 Nuevas colecciones en ASOS: más de 850 marcas internacionales, 200 novedades cada día.
[Compra moda en ASOS.es](#)



Mutua Madrileña
 Paga la mitad en tu seguro de coche/moto
[Calcula tu precio ahora](#)

Recomendaciones

facebook

Crea una cuenta o [inicia sesión](#) para ver qué recomiendan tus amigos.



IU propone penalizar a los policías que no lleven de forma "clara y visible" su identificación

205 personas recomiendan esto.



¿Se puede evitar la muerte? Este ruso quiere hacerlo transplantando su cerebro a un robot

111 personas recomiendan esto.

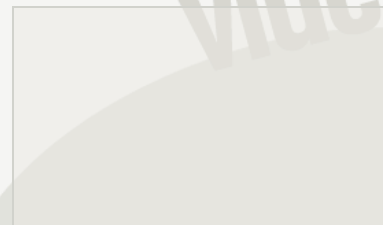


Sarkozy, a los inmigrantes: "No sois bienvenidos si solo venis a beneficiaros del estado de bienestar"

Plug-in social de Facebook

publicidad

Vídeos



Emery: "Hemos sabido sufrir"...



Putin gana las elecciones bajo la sombra del fraude...



Karanka elogia a Kaká e Higuain...

[ver más vídeos >>](#)



El Ofertón de
 lainformacion.com

Set de pádel MYSTICA Sion Fiber
 ¡Pala + funda + bote de pelotas!



Antes: 105 €
 IVA Y PORTES INCLUIDOS **Ahora: 49,95€**



Experiencia
Calidad
Tecnología
Profesionalidad



globalhenares.com: Salud y Belleza

Coslada 1 °C 16 °C

Buscar ...

- PORTADA
 - ALCALÁ
 - TORREJÓN
 - COSLADA
 - SAN FERNANDO
 - GUADALAJARA
 - MADRID
 - OPINIÓN
 - 05/2/2012- 12:22h
-
- Cine
 - Empleo
 - Viajes
 - Salud y Belleza
 - Ciencia
 - Tecnología
 - Motor
 - Agenda
 - Servicios
 - Blogs
 - Fotos
 - Clasificados
 - Hemeroteca



SUSCRÍBETE AL BOLETÍN DE NOTICIAS

Nombre

Email

Publicidad

SALUD Y BELLEZA Uno de cada tres españoles padece síndrome metabólico

Sábado, 03/03/12 | 17:02

1
tweet

retweet

[más...](#)

Uno de cada tres españoles padece síndrome metabólico

Una revisión de estudios poblacionales llevada a cabo por el Instituto de Investigación Hospital del Mar de Barcelona ha revelado que el 31 por ciento de la población adulta española padece síndrome metabólico (SM), una agrupación no casual de diferentes factores de riesgo o alteraciones que aumenta la probabilidad de padecer diabetes o enfermedad cardiovascular asociada.

Así se desprende de los resultados de este estudio, conocido como 'Darios', publicados en la última edición de la 'Revista Española de Cardiología', de la Sociedad Española de Cardiología (SEC), tras el análisis de once estudios poblacionales que incluyeron a un total de 24.670 personas de edades comprendidas entre los 35 y 74 años.

Se considera que una persona padece síndrome metabólico cuando presenta tres de los cinco criterios siguientes: glucemia elevada, presión arterial sistólica o diastólica elevada, HDL colesterol disminuido, triglicéridos elevados y medidas de perímetro abdominal por encima de los 102 centímetros en hombres y de los 88 en las mujeres.

"Todos estos criterios son conocidos factores de riesgo cardiovascular", reconoce el cardiólogo del Hospital Don Benito-Villanueva de Badajoz y uno de los autores del estudio, Daniel Fernández-Bergés, de ahí que "las personas que padecen síndrome metabólico tengan el doble de probabilidades de sufrir una enfermedad cardiovascular".

Además, este síndrome también multiplica por 1,5 el riesgo de mortalidad "por cualquier causa", según ha asegurado.

Teniendo esto en cuenta, la revisión de estudios reveló como, de las más de 24.000 personas analizadas, un total de 7.832 personas padecían síndrome metabólico, con una prevalencia superior en hombres (32% frente a 29% en mujeres).

"Un aspecto que llamó la atención a los investigadores fue que, aunque la prevalencia era mayor entre los hombres, a partir de los 55 años, ésta se igualaba entre ambos sexos, y a partir de los 64 años, se duplicaba entre las mujeres", afirma el especialista.

Este hecho, según este experto, "podría explicarse por la protección estrogénica del sexo femenino durante la etapa fértil, que desaparece a partir de la menopausia".

MÁS RIESGO CORONARIO

Otro aspecto importante que analizaron en el estudio fue el riesgo coronario a diez años de estas personas con síndrome metabólico, observando como era significativamente mayor entre los hombres, con un 8 por ciento, frente al 5 por ciento de las mujeres.

A pesar de ello, las mujeres con este trastorno presentaban 2,5 veces más probabilidades de sufrir una enfermedad cardiovascular en comparación con las que no padecían el síndrome. Sin embargo, entre los hombres, esta probabilidad se multiplica únicamente por dos.

"Estos datos son de vital importancia ya que se ha comprobado que la detección precoz del síndrome es muy útil en prevención primaria de eventos cardiovasculares. Muchas de las personas hacen una vida normal y no tienen conciencia de que el efecto sumatorio de estos factores se traduce en un aumento considerable del riesgo de presentar una enfermedad cardiovascular y/o de desarrollar diabetes", según avisa el doctor Fernández-Bergés.

SÍNDROME METABÓLICO PREMÓRBIDO

El estudio 'Darios' también ha sido el primero que ha actualizado la prevalencia del síndrome metabólico en España siguiendo la nueva definición acuñada por la Organización Mundial de la Salud (OMS), que excluye a todos los individuos que ya padezcan o hayan padecido alguna enfermedad cardiovascular o diabetes.

Así, mediante esta nueva definición, llamada síndrome metabólico premórbido, la prevalencia en España se situaría en el 26 por ciento de los hombres y el 24 por ciento de las mujeres.

"Esta nueva definición permite centrar el uso clínico del síndrome en la prevención primaria de la diabetes y la enfermedad cardiovascular, además reduce la población diana y la delimita a una edad más joven", concluye el doctor.

[Solución Ojos Cansados](#)
Despiértate con una mirada joven y luminosa para todo el día!
www.garnier.es/ojos-cansados **Anuncios Google**

Comentarios (0)

Escribir comentario

Nombre

Título

Comentario

He leído y estoy de acuerdo con la [Terminos de uso](#).

corto | largo

security image ...
Imseo

Escribe los caracteres de la imagen

Nuevo Comentario

globalhenares.com Pon tu publicidad **aquí**

BLOGS

➤ Muy pronto, un espacio abierto a la participación

ENCUESTAS

¿Va a afectar la crisis a tus gastos de Navidad?

- Sí
- No

Votar Resultados

REDES SOCIALES

Comparte GlobalHenares.com en:



FOTOS

SEMANA CERVANTINA 2011

Fotos

La Semana Cervantina, el Mercado de El Quijote -más de trescientos puestos- como uno de los más importantes de toda...



Semana Cervantina 2011



Recreación Histórica "Do Broni"



Navidad en Alcalá

VIDEOS



Cinco anuncios geniales
Reproducciones: 576



Sara Carbonero E Iker Casillas
Reproducciones: 360



El escote imposible
Reproducciones: 479



PARA UN FUTURO EXCELENTE...
ELIGE UNA EDUCACIÓN EXCELENTE



globalclm.com: Salud y Belleza

Ciudad Real 1 °C 15 °C

Buscar ...

PORTADA ALBACETE CUENCA CIUDAD REAL GUADALAJARA TOLEDO REGIÓN OPINIÓN

Cines Empleo Cursos Motor Salud Viajes Ciencia Tecnología

Agenda Servicios Blogs Fotos Clasificados Hemeroteca

Horóscopo



SALUD Y BELLEZA Uno de cada tres españoles padece síndrome metabólico

E.P. Sábado, 03/03/12 | 17:02

Uno de cada tres españoles padece síndrome metabólico

(0 votos)

1
tweet

retweet

[más...](#)

Una revisión de estudios poblacionales llevada a cabo por el Instituto de Investigación Hospital del Mar de Barcelona ha revelado que el 31 por ciento de la población adulta española padece síndrome metabólico (SM), una agrupación no casual de diferentes factores de riesgo o alteraciones que aumenta la probabilidad de padecer diabetes o enfermedad cardiovascular asociada.

Así se desprende de los resultados de este estudio, conocido como 'Darios', publicados en la última edición de la 'Revista Española de Cardiología', de la Sociedad Española de Cardiología (SEC), tras el análisis de once estudios poblacionales que incluyeron a un total de 24.670 personas de edades comprendidas entre los 35 y 74 años.

Se considera que una persona padece síndrome metabólico cuando presenta tres de los cinco criterios siguientes: glucemia elevada, presión arterial sistólica o diastólica elevada, HDL colesterol disminuido, triglicéridos elevados y medidas de perímetro abdominal por encima de los 102 centímetros en hombres y de los 88 en las mujeres.

"Todos estos criterios son conocidos factores de riesgo cardiovascular", reconoce el cardiólogo del Hospital Don Benito-Villanueva de Badajoz y uno de los autores del estudio, Daniel Fernández-Bergés, de ahí que "las personas que padecen síndrome metabólico tengan el doble de probabilidades de sufrir una enfermedad cardiovascular".

Además, este síndrome también multiplica por 1,5 el riesgo de mortalidad "por cualquier causa", según ha asegurado.

Teniendo esto en cuenta, la revisión de estudios reveló como, de las más de 24.000 personas analizadas, un total de 7.832 personas padecían síndrome metabólico, con una prevalencia superior en hombres (32% frente a 29% en mujeres).

"Un aspecto que llamó la atención a los investigadores fue que, aunque la prevalencia era mayor entre los hombres, a partir de los 55 años, ésta se igualaba entre ambos sexos, y a partir de los 64 años, se duplicaba entre las mujeres", afirma el especialista.

Este hecho, según este experto, "podría explicarse por la protección estrogénica del sexo femenino durante la etapa fértil, que desaparece a partir de la menopausia".

MÁS RIESGO CORONARIO

Otro aspecto importante que analizaron en el estudio fue el riesgo coronario a diez años de estas personas con síndrome metabólico, observando como era significativamente mayor entre los hombres, con un 8 por ciento, frente al 5 por ciento de las mujeres.

A pesar de ello, las mujeres con este trastorno presentaban 2,5 veces más probabilidades de sufrir una enfermedad cardiovascular en comparación con las que no padecían el síndrome. Sin embargo, entre los hombres, esta probabilidad se multiplica únicamente por dos.

Publicidad



SERVICIOS

[Ver todos](#)



SUSCRÍBETE AL BOLETÍN DE NOTICIAS

Nombre

Email

"Estos datos son de vital importancia ya que se ha comprobado que la detección precoz del síndrome es muy útil en prevención primaria de eventos cardiovasculares. Muchas de las personas hacen una vida normal y no tienen conciencia de que el efecto sumatorio de estos factores se traduce en un aumento considerable del riesgo de presentar una enfermedad cardiovascular y/o de desarrollar diabetes", según avisa el doctor Fernández-Bergés.

SÍNDROME METABÓLICO PREMÓRBIDO

El estudio 'Darios' también ha sido el primero que ha actualizado la prevalencia del síndrome metabólico en España siguiendo la nueva definición acuñada por la Organización Mundial de la Salud (OMS), que excluye a todos los individuos que ya padezcan o hayan padecido alguna enfermedad cardiovascular o diabetes.

Así, mediante esta nueva definición, llamada síndrome metabólico premórbido, la prevalencia en España se situaría en el 26 por ciento de los hombres y el 24 por ciento de las mujeres.

"Esta nueva definición permite centrar el uso clínico del síndrome en la prevención primaria de la diabetes y la enfermedad cardiovascular, además reduce la población diana y la delimita a una edad más joven", concluye el doctor.

[Pregunte Médico Online](#)
5 Médicos están en línea. Pregunte y obtenga su respuesta ya!
[Medicina JustAnswer.es](#) Anuncios Google

Comentarios (0)

Escribir comentario

Nombre

Título

Comentario

He leído y estoy de acuerdo con la [Terminos de uso](#).

corto | largo

security image ...
p i g e r

Escribe los caracteres de la imagen

Nuevo Comentario

TE FORMAMOS PARA ENCONTRAR TRABAJO →



BLOGS

- Me importa mi barrio
- Creando imágenes
- Oído cocina
- Inteligencia emocional

ENCUESTAS

¿Qué te parecen los cambios en el Gobierno de Castilla-La Mancha?

- Bien
- Mal

Votar Resultados

REDES SOCIALES

Comparte GlobalCLM.com en:



FOTOS

FERIA DE ALIMENTACIÓN DE TARANCÓN

Fotos



Feria de alimentación de Tarancón



Desfile de San Mateo



La Feria de Albacete 2011 en imágenes

VIDEOS



¡Que no te pase a tí!

Reproducciones: 119



¡A quién se le ocurre!

Reproducciones: 137



Anuncio genial: ¡que no te engañen!

Reproducciones: 103



Conectar con Iniciar sesión Registrarte

20minutos

cuenta NARANJA
Aprende la nueva forma de Ahorrar.

3,30% T.A.E.*
Los 4 primeros meses.
Para nuevos clientes.

¡AMPLIAMOS PLAZO!
HASTA EL 15 MARZO

ING DIRECT

Marketplace: V. Ocasión Seguros Empleo Pisos Ofertas Ahorro Oviedo 4° 11°



20minutos.es
en tu iPad

Disponible en el App Store

20minutos.tv Listas laBlogoteca Minutecas CC RSS

Portada Nacional Internacional Economía Tu ciudad Deportes Tecnología & Internet Artes Gente y TV Comunidad20 Blogs

En imágenes Madre reciente Consultorio psicológico Consultorio sexológico Videos Listas RSS Cartas Triviales

Videojuegos Motor Belleza y salud Viajes Vivienda Empleo Viñetas Juegos Archivo Edición impresa Boletines Servicios

Belleza/Salud



Decenas de personas caminan por la calle. (EPA) Amílcar

ECO

® **Midiendo actividad social**
¿Qué es esto?



Segui @20m

Twitter 2

0

Me gusta

20MINUTOS.ES. 05.03.2012 - 11.58h

Twitter

Si quieres twitear esta noticia [#sindromemetabolico](#)

Ver todos los tweets

El síndrome metabólico es una agrupación no casual de diferentes factores de riesgo o alteraciones que **aumenta la probabilidad de padecer diabetes o enfermedad cardiovascular asociada**. El 31% de la población adulta española lo padece.

Se considera que una persona padece síndrome metabólico **cuando presenta tres de los**

Muchos hacen vida normal y no tienen conciencia del efecto sumatorio de estos factores

cinco criterios siguientes:

- Glucemia elevada
- Presión arterial sistólica o diastólica elevada
- HDL colesterol disminuido
- Triglicéridos elevados
- Medidas de perímetro abdominal por encima de los 102 centímetros en hombres y de los 88 en las mujeres.

Todos son conocidos factores de riesgo cardiovascular. "Las personas que padecen síndrome metabólico **tienen el doble de probabilidades de sufrir una enfermedad cardiovascular**", según explica uno de los autores del estudio, el cardiólogo Daniel Fernández-Bergés. Además, este síndrome también multiplica por 1,5 el riesgo de mortalidad por cualquier causa.

"Muchas de las personas hacen una vida normal y **no tienen conciencia de que el efecto sumatorio de estos factores** se traduce en un aumento considerable del riesgo de presentar una enfermedad cardiovascular y/o de desarrollar [diabetes](#)", avisa el doctor.

Datos de 24.000 personas

El Instituto de Investigación Hospital del Mar de Barcelona ha llevado a cabo una revisión de estudios poblacionales, estudio conocido como 'Darios'. De las más **de 24.000 personas (de 35 a 74 años) analizadas**, un total de 7.832 personas padecían síndrome metabólico, con una prevalencia superior en hombres (32% frente a 29% en mujeres).

Un aspecto que llamó la atención a los investigadores fue que, **aunque la prevalencia era mayor entre los hombres, es particularmente** a 20minutos.es

↓ PUBLICIDAD ↓



Minutecas relacionadas

Diabetes

También en Belleza/Salud



La artrosis, la enfermedad crónica más común entre exdeportistas de alta competición ⁷

04.03.2012 - 15.28h



La crisis provoca un aumento de los casos de bruxismo ¹⁰

03.03.2012 - 15.10h



Una técnica permite recuperar visión a aquellos que la han perdido por problemas de retina ⁷

02.03.2012 - 18.07h



Un 6% de los españoles no se cepilla nunca los dientes ⁷⁰

02.03.2012 - 17.54h

Coches Seguros Pisos INGDirect

acierto.com

Compara **30 seguros de coche** en 3 minutos

CALCULAR »



Lo más ...

ECO Valorado Visto Comentado

1. 62 diputados con piso en Madrid reciben la dieta de alojamiento ⁴⁸⁶

2. El ex primer ministro islandés se sienta en el banquillo por su manejo de la crisis en el país

114

los 55 años, ésta se igualaba entre ambos sexos, y a partir de los 64 años, se duplicaba entre las mujeres.

La protección estrogénica de la mujer se va con la menopausia

Este hecho, según Fernández-Bergés, "podría explicarse por la **protección estrogénica del sexo femenino** durante la etapa fértil, que desaparece a partir de la **menopausia**".

El estudio, que publica la revista de la [Sociedad Española de Cardiología](#) (SEC), también analizó fue el **riesgo coronario a diez años de estas personas** con síndrome metabólico, observando como era significativamente mayor entre los hombres, con un 8%, frente al 5% de las mujeres.

Síndrome metabólico premórbido

No obstante, según la nueva definición acuñada por la [Organización Mundial de la Salud](#) (OMS), se debe excluir a todos los individuos **que ya padezcan o hayan padecido** alguna enfermedad cardiovascular o diabetes.

Así, mediante esta nueva definición, llamada síndrome metabólico premórbido, la prevalencia en España se situaría en el **26% de los hombres y el 24% de las mujeres**.

Una cuenta corriente sin gastos. Tu nómina debería tener cosas así

ANUNCIOS GOOGLE

Plan Renove Calderas 2012
El MEJOR precio de Barcelona.
Pague 3 años a 0 % .T 93 490 96 45

Chequeo Cardiaco Completo
CardioExpress...! En 2/3 horas todo y obtenga su respuesta ya!
Low Cost / Alta Calidad. No espere.

Pregunte Médico Online
5 Médicos están en línea. Pregunte por su problema y obtenga su respuesta ya!
Medicina.JustAnswer.es

mohergas.es/PlanRenoveMohergas www.triasdebes-cardiologia.es

Relacionadas en 20minutos.es

- Casi la mitad de los españoles padece más de un factor de riesgo cardiovascular (09/12/11)
- Consumir menos refrescos reduce el riesgo de sufrir hipertensión (26/05/10)
- Un componente de las mandarinas combate la obesidad (08/04/11)
- Un exceso de fructosa en la dieta acaba por perjudicar la salud (28/10/11)
- Cuatro millones de españoles ignoran que son hipertensos (17/05/11)

Además en 20minutos.es

ECONOMÍA



De Guindos cifra en 35.000 millones de euros el ajuste fiscal para cumplir el déficit

NACIONAL



La confianza de los consumidores vuelve a caer

DEPORTES



Platini felicita a España por su política antidopaje

CINE



Joel Kinnaman será el nuevo Robocop

ECO

Midiendo actividad social

¿Qué es esto?

Comentarios (0) Correcciones (0) 20minutos.es responde(0) Facebook Twitter

Sin comentarios

Suscribirse por RSS

No hay comentarios por el momento. **Sé el primero en participar**

[Inicia sesión](#) o [regístrate](#) para usar estas opciones

Ordenar por: Antiguos primero

Ver: Todos

Aplacar

Esta información sólo puede ser comentada y corregida por usuarios registrados.

Regístrate

Iniciar sesión

Conectar con

Consulta los casos en los que 20minutos.es restringirá la posibilidad de dejar comentarios

Portada Nacional Internacional Economía Tu ciudad Deportes Tecnología & Internet Artes Gente y TV Comunidad20 Blogs

Videojuegos Motor Belleza y salud Viajes Vivienda Empleo Viñetas Archivo Edición impresa Boletines Servicios

Además... Comunidades Servicios Blogs Especiales Minutecas Schibsted Corporativo

Andalucía a la barra 20Minutos.es recibe de ti el comentario a 20 minutos 20 N Spainir Anuncios clasificados Quiénes somos



PREMIUM NEWS

Wordpress Theme

SUBSCRIBE TO THE RSS FEED
SUBSCRIBE TO THE FEED VIA E-MAIL



Breaking-news

Categorized | **Salud, Spain!**

Tags | **Salud**

Uno de cada tres españoles padece síndrome metabólico – Europa Press

Posted on 02 March 2012 by es.news



Europa Press

Uno de cada tres españoles padece síndrome metabólico

Europa Press

Una revisión de estudios poblacionales llevada a cabo por el Instituto de Investigación Hospital del Mar de Barcelona ha revelado que el 31 por ciento de la población adulta española padece síndrome metabólico (SM), una agrupación no casual de ...

[El 31 por ciento de la población española padece síndrome metabólico](#)Terra España

[los 3 artículos informativos »](#)



Add New Comment

[Login](#)



Please wait...

Showing 0 comments

Sort by popular now

[M Subscribe by email](#) [S RSS](#)

Trackback URL

WordPress Themes for everyone!

WordPress Themes for everyone!

ADVERTISE HERE
Click here

POPULAR

COMMENTS

FEATURED

- ★ Cinq oscars pour "The Artist" : la classe américaine - Le Nouvel Observateur
- ★ Moda: donna Armani, androgina ed easy chic - TGCOM
- ★ Les limites fondamentales du référendum - Le Monde
- ★ Barbican to stage an exhibition to mark 50 years of James Bond films - The Guardian
- ★ Raspberry Pi: Verkauf des Minirechners ist gestartet - WinFuture

WordPress Themes for everyone!

WordPress Themes for everyone!

ADVERTISE HERE
Click here

Publicidad

30 segundos de transformación
Jamás habra visto algo parecido

Lunes, 5 de marzo de 2012. Madrid: 10:09 h

El Tiempo Índices de Bolsas Quiénes somos Mapa de la web Publicidad Servicios



Síguenos también en tu SmartPhone

HH HechosdeHoy

Síguenos:

HOME INTERNACIONAL ESPAÑA ECONOMÍA CIENCIA Y TECNOLOGÍA ESPECTÁCULOS DEPORTES SALUD **Conviértete en suscriptor**

Opinión Comunicación Tendencias y Estilo Gente y TV Comunidad de blogueros Radar dominicano Revista U

Salud



Uno de los factores que miden el síndrome metabólico es el perímetro abdominal. (Foto: Petr Kratochvil)

UN PELIGROSO CUADRO CLÍNICO

El síndrome metabólico y el riesgo de sufrir una dolencia cardiovascular

Un estudio elaborado por el Hospital del Mar de Barcelona demostró que uno de cada tres españoles padece este cuadro clínico relacionado con varios factores y que multiplica por 1,5 el riesgo de mortalidad.

Hechos de Hoy / Actualizado 3 marzo 2012



El síndrome metabólico es la agrupación de diferentes factores que disparan el riesgo de padecer alguna enfermedad cardiovascular o diabetes, un cuadro clínico que afecta al 31% de la población adulta española según un macroestudio elaborado por el **Instituto de Investigación Hospital del Mar de Barcelona**.

Publicado en la *Revista Española de Cardiología*, el estudio advierte a la población del riesgo de padecer síndrome metabólico, el resultado de una serie de factores que apenas es conocido y que multiplica por 1,5 el riesgo de mortalidad.

Los especialistas señalaron que se debe acudir inmediatamente a los especialistas en caso de que el paciente encuentre en su cuadro clínico tres de los siguientes cinco factores: presión arterial sistólica o diastólica elevada, niveles elevados de glucemia, HDL colesterol disminuido, un perímetro abdominal superior a los 102 centímetros en los hombres y de los 88 en las mujeres, y un alto nivel de triglicéridos.

El macroestudio, basado en la investigación de once proyectos en el que se involucró a un total de 24.670 personas con edades entre los 35 y los 74 años, no dejó lugar a dudas. Los pacientes examinados que padecían un cuadro relacionado con el síndrome metabólico

Noticias relacionadas:

- El consumo de alcohol incide de forma directa en la obesidad abdominal
- Encuentran el aminoácido que mide el riesgo de sufrir un ictus o un infarto
- Obesidad, tensión alta y colesterol, factores que impulsan la demencia
- El Agua de Mar, una alternativa en el tratamiento de la obesidad y la diabetes

Otras noticias de:

SALUD

La mitad de los pacientes creen tener el control sobre las enfermedades

Un sueño más profundo y reparador con el paso de la edad

El 38% de los diagnósticos de Alzheimer en

Publicidad

presentaron un índice mucho más elevado de riesgo de sufrir enfermedades cardiovasculares o diabetes.

Este diagnóstico afecta a una de cada tres personas en España, aunque muchos de ellos apenas conocen su situación ni los riesgos de padecer este diagnóstico.

Compartir:

Volver arriba

Comentarios

Recuerde que las sugerencias pueden ser importantes para otros lectores.

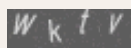
Comentario

Título (obligatorio)

Nombre (obligatorio)

E-mail (obligatorio)

Por favor rellene el siguiente campo con las letras y números que aparecen en la imagen inferior



Acepto la [cláusula de privacidad](#)

Normas de uso:

Esta es la opinión de los internautas, no de HechosdeHoy.com

No está permitido verter comentarios contrarios a las leyes (tanto españolas como internacionales) o que sean injuriantes.

Reservado el derecho a eliminar los comentarios que consideremos

personas mayores son erróneos

La fatiga crónica puede ser tratada con eficacia a través de Internet

El riesgo de tomar decisiones bajo situaciones de estrés

Publicidad

Anuncios Google

Apnea e Hipertensión

¿Tiene hipertensión? ¿Ronca? Compruebe si padece Apnea del Sueño

Chequeo Cardíaco Completo

CardioExpress... Stop a meses de espera sin diagnóstico! En 2 h todo

Consulte a un Homeopata

5 Módulos están en línea. Pregunte y obtenga su respuesta ya!

Acupuntura En Barcelona

Muchos Pacientes Ya Han Encontrado Cura Y Bienestar Con La Acupuntura

Solución Ojos Cansados

Despierte con una mirada joven y luminosa para todo el día!

HH VISUAL

+ Las imágenes más vistas

+ Lo más leído

+ Los últimos blogs

LAS 10 NOTICIAS MÁS LEÍDAS

1. La mitad de los pacientes creen tener el control sobre las enfermedades
2. PS Vita estrecha lazos con tabletas y smartphones con sus apps y potencia
3. Chávez y el ministro del Interior, acusados de los tiros contra Capriles
4. Adele reconoce que sufrió un ataque de nervios en el estudio de Malibú
5. El Real Madrid aplasta al Espanyol y le enseña la manita con ayuda de Higuain
6. Un sueño más profundo y reparador con el paso de la edad
7. La sombra de la quiebra en torno a Sheldon Adelson, promotor de Eurovegas
8. Isabel Pantoja, de Encarna Sánchez a Julián Muñoz en "Mi Gitana"
9. Victoria de prestigio de los Lakers de Bryant y Gasol sobre los Miami Heat
10. Chávez aparece en televisión, habla de dolores y dieta, y defiende a Asad

LOS 10 BLOGS MÁS LEÍDOS

1. Felipe González y la revolucionaria alemana, sexy Eva Mendes, Olivia y los errores
2. Una verdurita con jamón y queso que no suele hacerse al horno
3. El Alzheimer se manifiesta y progresa de forma diferente en cada enfermo
4. Entereza de Mercedes Milá en GH12+1, adiós de Ochoa y sorpresa de House
5. La sinestesia vive interconectada en todos nuestros cerebros
6. Enigma en el Cimeq, chándal para Chávez, y Dilma y los Castro
7. Hubo dos operaciones de Hugo Chávez, Informe de Jaua, y rumores y cables
8. Lucio Dalla, Jessica Biel, lo que no nos deja hacer la televisión y el cornudo
9. Mariano Rajoy, valiente y realista con su agenda ante la Comisión Europea
10. Robert de Niro y Sigourney Weaver desafían el poder de la mente en "Luces Rojas"



Oferta 2x1 en BlackBerry



Descubre el primer seguro de precio 2x

KUPONA media

El Periódico Extremadura | Lunes, 5 de marzo de 2012 | Edición impresa

Badajoz 4/20°C Cáceres 5/16°C Zona Usuarios

el Periódico Extremadura

Sociedad

Titulares Boletín Hemeroteca Versión Móvil

Noticias Opinión Deportes Multimedia Más actualidad Servicios Canales Participa

Extremadura Cáceres Plasencia Navalmoral Provincia de Cáceres Badajoz Mérida Vegas Altas Almodralejo Provincia de Badajoz Titulares

El 31% de españoles tiene síndrome metabólico

Tweet

0 Comentarios añade a tu blog valorar imprimir enviar

03/03/2012

UNA REVISION de estudios poblacionales llevada a cabo por el Instituto de Investigación Hospital del Mar de Barcelona ha revelado que el 31% de la población adulta española padece síndrome metabólico, agrupación no casual de factores de riesgo o alteraciones que sube la probabilidad de padecer diabetes o enfermedad cardiovascular asociada.

Edición en PDF

Esta noticia pertenece a la edición en papel de El Periódico Extremadura.

Para acceder a los contenidos de la hemeroteca debe ser usuario registrado de El Periódico Extremadura y tener una suscripción.

[Pulsa aquí para ver archivo \(pdf\)](#)



Tweet

0 Comentarios añade a tu blog valorar imprimir enviar



Destacamos



Canal Bolsa

Controla tu cartera y sigue la actualidad bursátil.

[Ver más +](#)

Blog sobre la Ruta 66

Experiencia en The Mother Road.

Anuncios Google

Adelgazar y Dieta

Trucos, consejos, recetas, dietas, ejercicios, asesoría nutricional...